

# LISTINO HD-CVI

Telecamere / PTZ / Recorder

# 03

## TELECAMERE HDCVI

Serie Pro / Serie Lite / Serie Poc  
Deterrenza Attiva - TiOC- PIR  
Serie Panoramica / Serie Micro

# 22

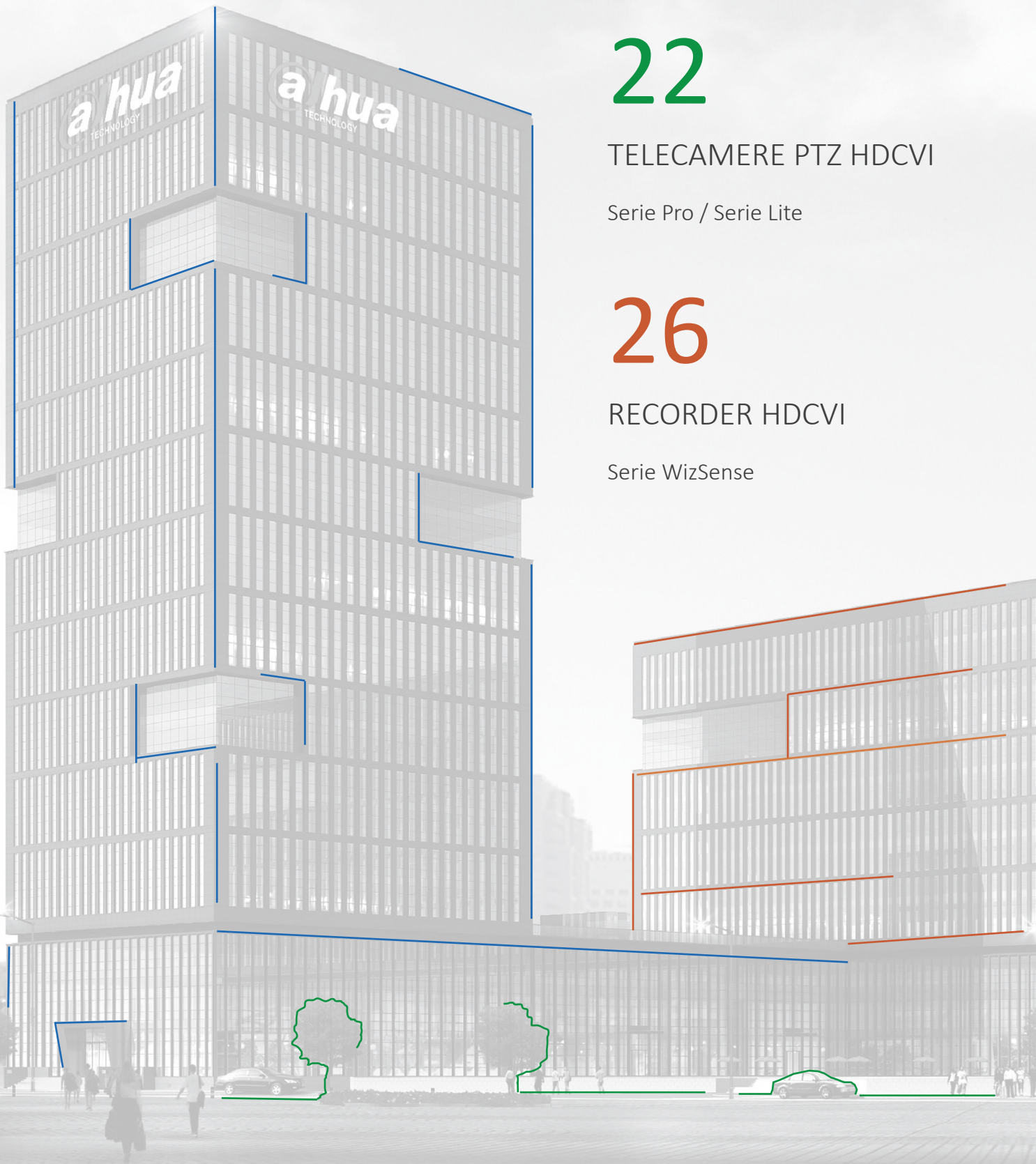
## TELECAMERE PTZ HDCVI

Serie Pro / Serie Lite

# 26

## RECORDER HDCVI

Serie WizSense





# TELECAMERE HDCVI



## SERIE PRO

La serie Pro è la scelta ideale per i progetti e le attività di medio-vasta scala che richiedono affidabilità e versatilità elevate. I prodotti di questa serie includono modelli con ottiche motorizzate e fisse, adatti ad ambienti interni ed esterni. Tutte le telecamere sono progettate per offrire immagini di altissima qualità ricche di dettagli e colori.

## SERIE LITE

La serie Lite è concepita per gli utenti che cercano qualità a un prezzo competitivo. Ideale per applicazioni residenziali e piccole-medie imprese, la serie prevede una vasta gamma di opzioni in termini di risoluzioni e ottiche motorizzate o fisse per soddisfare le esigenze di ogni scenario.

## SERIE POC

La serie PoC include telecamere che possono essere alimentate direttamente dal videoregistratore attraverso lo stesso cavo coassiale che trasmette il segnale video. Questo consente di ridurre materiali e costi di installazione semplificando l'impianto.



Box camera HDCVI Starlight+ da interno, sensore Starvis CMOS progressivo 4/3", risoluzione 8 MP a 30fps, ICR, ottica M43 non in dotazione, luminosità 0.001 lux f1.2, uscita video BNC/HDMI, 2 ingressi e 1 uscita allarme, 1 ingresso audio con microfono integrato, 2/3D, WDR 140 dB, OSD, alimentazione 12 Vdc/24 Vac <6.4 W

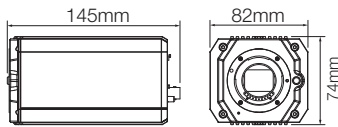
HAC-HF3805G

M-0006256

€ 1.365,00



Dimensioni



Accessori



PFB110W



PFB121W

## BULLET VARIFOCALI



Telecamera bullet HDCVI Starlight da interno/esterno IP67 antivandalo IK10, sensore CMOS progressivo, risoluzione 8 MP / 2 MP, ICR, ottica motorizzata, luminosità 0.01 lux f1.5 (0 con IR On), portata IR fino a 100 m, 2/3D, WDR 120 dB, out HD/SD, I/O allarme, 1 ingresso audio, OSD, alimentazione 12 Vdc/24 Vac

HAC-HFW3802E-ZH-VP

M-0006313

€ 637,00



HAC-HFW3802E-Z-VP

M-0013530

€ 615,00



HAC-HFW3231E-Z12-DP-VP

M-0028073

€ 514,00



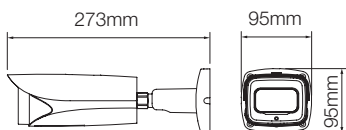
HAC-HFW3231E-Z-DP-VP-S2

M-0025219

€ 433,00



Dimensioni



Accessori



PFA121



PFA152-E



PFA151



Telecamera bullet HDCVI Starlight da interno/esterno IP67, sensore CMOS progressivo, risoluzione 8 MP / 5 MP (formato video 16:9) / 2 MP, ICR, ottica motorizzata, portata IR fino a 80 m, 2/3D, WDR, 1 ingresso audio con microfono integrato, OSD, alimentazione 12 Vdc

HAC-HFW2802T-Z-A

M-0000197

€ 360,00



HAC-HFW2501TU-Z-A-S2

M-0015531

€ 307,00



HAC-HFW2241TU-Z-A-DP-S2

M-0017451

€ 286,00



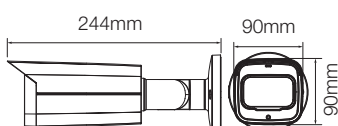
HAC-HFW2241TU-Z-A-S2

M-0017452

€ 258,00



Dimensioni



Accessori



PFA130-E



PFA152-E



PFA151



Telecamera bullet HDCVI Starlight da interno/esterno IP67, sensore CMOS progressivo, risoluzione 8 MP / 5MP / 2 MP, ICR, ottica fissa 3.6 mm, portata IR fino a 80 m, 2/3D, WDR, out HD/SD, 1 ingresso audio con microfono integrato, OSD, alimentazione 12 Vdc

### HAC-HFW2802T-I8-A

M-0000196 € 257,00



### HAC-HFW2501TU-A-S2

M-0015535 € 229,00



### HAC-HFW2241TU-A-S2

M-0017450 € 190,00



Telecamera bullet HDCVI Full-color da interno/esterno IP67, sensore CMOS progressivo, risoluzione 5 MP / 2 MP, ottica fissa 3.6 mm f1.0, luminosità 0.0002 lux f1.0 (0 lux con LED on), portata LED fino a 60 m, 3DNR, WDR 120 dB, DIP switch, 1 ingresso audio con microfono integrato, OSD, alimentazione 12 Vdc

### HAC-HFW2509TU-A-LED

M-0019911 € 222,00

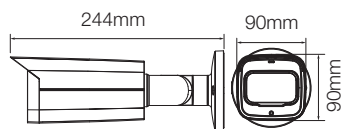


### HAC-HFW2249TU-A-LED-S2

M-0017454 € 209,00



### Dimensioni



### Accessori



PFA130-E



PFA152-E



PFA151



Telecamera bullet HDCVI Starlight da interno/esterno IP67, sensore CMOS progressivo, risoluzione 8 MP / 5 MP, ICR, ottica fissa 3.6 mm, portata IR fino a 40 m, 2/3D, WDR 120 dB, out HD/SD, 1 ingresso audio con microfono integrato, OSD, alimentazione 12 Vdc

### HAC-HFW2802E-A

M-0000195 € 204,00

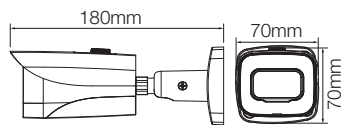


### HAC-HFW2501E-A-S2

M-0015536 € 182,00



### Dimensioni



### Accessori



PFA121



PFA152-E



PFA151



Telecamera bullet HDCVI Starlight da interno/esterno IP67, sensore CMOS progressivo, risoluzione 5 MP / 2 MP, ICR, ottica fissa 3.6 mm, luminosità 0.001 lux f1.6 (0 con IR On), portata IR fino a 30 m, 2/3D, WDR, out HD/SD, 1 ingresso audio con microfono integrato, OSD, alimentazione 12 Vdc

### HAC-HFW2501CM-A-S2

M-0015538 € 172,00

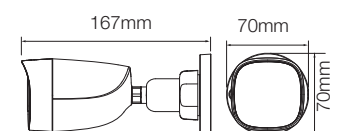


### HAC-HFW2241CM-A-S2

M-0017446 € 134,00



### Dimensioni



### Accessori



PFA130-E



PFA134



PFA152-E



Telecamera dome HDCVI Starlight da interno/esterno IP67 antivandalo IK10 con riscaldamento, sensore CMOS progressivo 1/1.8", risoluzione 8 MP a 12.5fps, ICR, ottica motorizzata 3.7~11 mm f1.5, luminosità 0.005 lux f1.5, portata IR fino a 50 m, 2/3D, WDR 120 dB, out HD/SD, 2 ingressi e 1 uscita allarme, 1 ingresso audio, OSD, alimentazione 12 Vdc/24 Vac <12.4 W

HAC-HDBW3802E-ZH

M-0006193

€ 632,00



HAC-HDBW3802E-Z

M-0000127

€ 606,00



Telecamera dome HDCVI Starlight da interno/esterno IP67 antivandalo IK10, sensore CMOS progressivo 1/2.8", risoluzione 2 MP a 25/30fps, ICR, ottica motorizzata 2.7~13.5 mm f1.5, luminosità 0.001 lux f1.5 (0 con IR On), portata IR fino a 60 m, 3D, WDR 120 dB, out HD/SD, 1 ingresso e 1 uscita allarme, 1 ingresso audio, OSD, Super Adapt, SMD Plus, doppia alimentazione 12 Vdc/24 Vac

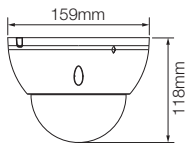
HAC-HDBW3231E-Z-DP

M-0022489

€ 424,00



### Dimensioni



### Accessori



PFA101



PFA152-E



PFB210W



PFB211W\*



PFB201C



PFB300C



Telecamera dome HDCVI Starlight da interno/esterno IP67 antivandalo IK10, sensore CMOS progressivo, risoluzione 2 MP a 25fps, ICR, ottica motorizzata 2.7~13.5 mm f1.6, luminosità 0.001 lux f1.5 (0 con IR On), portata IR fino a 60 m, 3DNR, WDR 130 dB, CVI/TVI/AHD/CVBS su porta BNC (DIP switch), 1 ingresso audio con microfono integrato, Super Adapt, OSD, doppia alimentazione 12 Vdc/24 Vac

HAC-HDBW2241RA-Z-A-DP-S2

M-0017359

€ 266,00



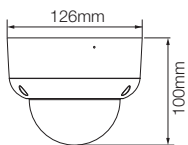
HAC-HDBW2241RA-Z-A-S2

M-0017360

€ 239,00



### Dimensioni



### Accessori



PFA137



PFA152-E



PFA123



PFB203W



PFA106



PFB220C



Telecamera dome HDCVI Starlight da interno/esterno IP67 antivandalo IK10, sensore CMOS progressivo 1/2", risoluzione 8 MP a 15fps / 5 MP a 25fps (formato video 16:9), ICR, ottica motorizzata, f1.5, luminosità 0.005 lux f1.5 (0 con IR On), portata IR fino a 60 m, 2/3D, WDR 120 dB, out HD/SD, 1 ingresso audio o con microfono integrato, OSD, alimentazione 12 Vdc

HAC-HDBW2802R-Z

M-0006188

€ 337,00



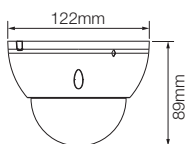
HAC-HDBW2501R-Z-S2

M-0015532

€ 272,00



### Dimensioni



### Accessori



PFA137



PFA152-E



PFA200W



PFB200C



PFB203W



PFA106



PFB220C



Telecamera dome HDCVI Starlight da interno/esterno IP67 antivandalo IK10, sensore CMOS progressivo, risoluzione 5 MP (formato video 16:9) / 2 MP, ICR, ottica fissa 2.8 mm f1.6, luminosità 0.001 lux f1.6 (0 con IR On), portata IR fino a 40 m, 2/3D, WDR, out HD/SD, OSD, alimentazione 12 Vdc

HAC-HDBW2501E-S2

M-0015539 € 185,00

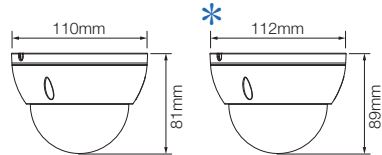


HAC-HDBW2241EA-A-S2\*

M-0017356 € 163,00



Dimensioni



Accessori



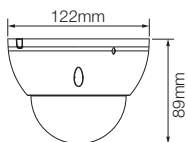
Telecamera dome HDCVI Starlight da interno/esterno IP67 antivandalo IK10, sensore CMOS progressivo 1/2\", risoluzione 8 MP a 15fps, ICR, ottica fissa 2.8 mm f1.6, luminosità 0.005 lux f1.6 (0 con IR On), portata IR fino a 30 m, 2/3D, WDR 120 dB, out HD/SD, 1 ingresso audio, OSD, alimentazione 12 Vdc <7 W

HAC-HDBW2802R

M-0006187 € 232,00



Dimensioni



Accessori



EYEBALL VARIFOCALI



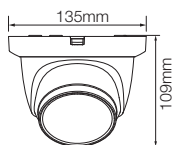
Telecamera eyeball HDCVI Starlight da interno/esterno IP67, sensore CMOS progressivo 1/2.7\", risoluzione 5 MP a 25fps (formato video 16:9), ICR, ottica motorizzata 2.7~13.5 mm f1.6, luminosità 0.001 lux (0 con IR On), portata IR fino a 60 m, 2/3D, WDR 120 dB, out HD/SD, 1 ingresso audio con microfono integrato, OSD, alimentazione 12 Vdc <7.9 W

HAC-HDW2501TMQ-Z-A-S2

M-0015534 € 274,00



Dimensioni



Accessori



Telecamera eyeball HDCVI Starlight da interno/esterno IP67, sensore CMOS progressivo, risoluzione 8 MP / 2 MP, ICR, ottica motorizzata, portata IR fino a 60 m, 2/3D, WDR, out HD/SD, 1 ingresso audio con microfono integrato, OSD, alimentazione 12 Vdc

HAC-HDW2802T-Z-A

M-0006249 € 341,00

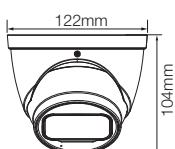


HAC-HDW2241T-Z-A-S2

M-0020254 € 232,00



Dimensioni



Accessori







Telecamera eyeball HDCVI Starlight da interno/esterno IP67, sensore CMOS progressivo, risoluzione 5 MP a 25fps (formato video 16:9) / 2 MP a 25fps, ICR, ottica fissa 2.8 mm f1.6, luminosità 0.001 lux (0 con IR On), portata IR fino a 60 m, 2/3D, WDR, out HD/SD, 1 ingresso audio con microfono integrato, OSD, alimentazione 12 Vdc

### HAC-HDW2501TMQ-A-S2

M-0015541 € 189,00

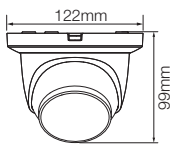


### HAC-HDW2241TMQ-A-S2

M-0017396 € 156,00



#### Dimensioni



#### Accessori



PFA130-E



PFA152-E



PFA109



PFB220C



Telecamera eyeball HDCVI Starlight da interno/esterno IP67, sensore CMOS progressivo, risoluzione 5 MP a 25fps (formato video 16:9) / 2 MP a 25fps, ICR, ottica fissa 2.8 mm f1.6, luminosità 0.001 lux (0 con IR On), portata IR fino a 30 m, 2/3D, WDR, out HD/SD, 1 ingresso audio con microfono integrato, OSD, alimentazione 12 Vdc

### HAC-HDW2501TLMQ-A-S2

M-0015542 € 173,00

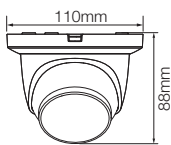


### HAC-HDW2241TLMQ-A-S2

M-0017395 € 135,00



#### Dimensioni



#### Accessori



PFA130-E



PFA152-E



PFA13G



Telecamera eyeball HDCVI Full-color da interno/esterno IP67, sensore CMOS progressivo, risoluzione 5 MP a 25fps (formato video 16:9) / 2 MP a 25fps, ottica fissa 2.8 mm f1.0, luminosità 0.0002 lux f1.0 (0 lux con LED on), portata LED fino a 40 m, 3DNR, WDR 120 dB, DIP switch, 1 ingresso audio con microfono integrato, OSD, alimentazione 12 Vdc

### HAC-HDW2509T-A-LED

M-0019913 € 189,00

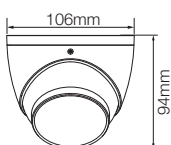


### HAC-HDW2249T-A-LED-S2

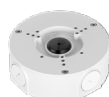
M-0017401 € 172,00



#### Dimensioni



#### Accessori



PFA130-E



PFA152-E



PFB204W





Telecamera eyeball HDCVI Starlight da interno/esterno IP67, sensore CMOS progressivo 1/2", risoluzione 8 MP a 15fps, ICR, ottica fissa 2.8 mm f1.6, luminosità 0.005 lux (0 con IR On), portata IR fino a 50 m, 2/3D, WDR 120 dB, out HD/SD, 1 ingresso audio con microfono integrato, OSD, alimentazione 12 Vdc <8 W

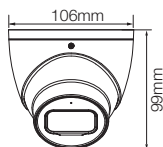
HAC-HDW2802T-A

M-0006248

€ 207,00



### Dimensioni



### Accessori



PFA130-E



PFA152-E



PFB204W

## DOME WEDGE



Telecamera dome HDCVI Starlight da interno/esterno IP67 antivandalo IK10, sensore CMOS progressivo, risoluzione 5 MP a 25fps (formato video 16:9) / 2 MP a 25fps, ICR, ottica fissa 2.8 mm f1.6, luminosità 0.001 lux f1.6 (0 con IR On), portata LED IR fino a 30 m, 2/3D, WDR, out HD/SD, 1 ingresso audio con microfono integrato, OSD, alimentazione 12 Vdc

HAC-HDBW2501F-A-S2

M-0015544

€ 200,00



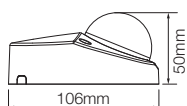
HAC-HDBW2241F-A-S2

M-0017357

€ 162,00



### Dimensioni



### Accessori



PFA139



PFA152-E



PFA151



PFB305W



PFB204W



PFA106



PFB220C



Telecamera bullet HDCVI Full-color da interno/esterno IP67, sensore CMOS progressivo, risoluzione 5 MP a 25fps (formato video 16:9) / 2 MP a 25fps, ICR, ottica motorizzata f14 2.7~13.5 mm f1.2, luminosità 0.001 lux f1.2 (0 con LED On), portata LED fino a 60 m, microfono, WDR, 3D, out HD/SD, OSD, alimentazione 12 Vdc

### HAC-HFW1509TU-Z-A-LED

M-0016186 € 205,00

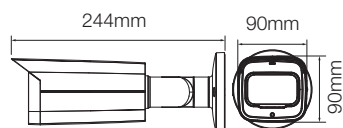


### HAC-HFW1239TU-Z-A-LED-S2

M-0015807 € 172,00



#### Dimensioni



#### Accessori



PFA130-E



PFA152-E



PFA151



Telecamera bullet HDCVI da interno/esterno IP67, sensore CMOS progressivo 1/2.7", risoluzione 8 MP a 15fps, 5 MP a 25fps (formato video 16:9), 2 MP a 25fps, ICR, ottica motorizzata 2.7~13.5 mm / 2.7~12 mm, portata IR fino a 60 m, 2/3D, out HD/SD, OSD, alimentazione 12 Vdc

### HAC-HFW1801R-Z-IRE6-A

M-0013957 € 264,00



### HAC-HFW1500R-Z-IRE6-S2

M-0015478 € 186,00

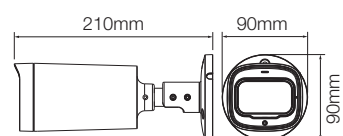


### HAC-HFW1200R-Z-IRE6-S5

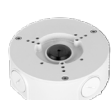
M-0015102 € 156,00



#### Dimensioni



#### Accessori



PFA130-E



PFA152-E



PFA151

## BULLET FISSE



Telecamera bullet HDCVI Full-color da interno/esterno IP67, sensore CMOS progressivo, risoluzione 8 MP a 15fps / 5 MP a 25fps (formato video 16:9) / 2 MP a 25fps, ottica fissa M12 3.6 mm, luminosità 0.001 lux f1.0 (0 con LED On), portata LED fino a 40 m, 3D, WDR, out HD/SD, 1 ingresso audio con microfono integrato, OSD, LED supplementari, alimentazione 12 Vdc

### HAC-HFW1809TLM-A-LED

M-0028071 € 173,00



### HAC-HFW1509TLM-A-LED-S2

M-0015812 € 111,00

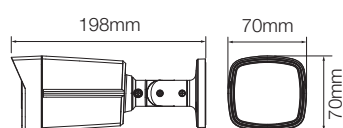


### HAC-HFW1239TLM-A-LED-S2

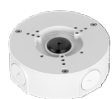
M-0015809 € 88,00



#### Dimensioni



#### Accessori



PFA130-E



PFA134



PFA152-E



PFA151



Telecamera bullet HDCVI da interno/esterno IP67, sensore CMOS progressivo 1/2.7", risoluzione 8 MP a 15fps / 5 MP a 25fps (formato video 16:9), ICR, ottica fissa 3.6, portata IR fino a 80 m, 2 e 3D NR, out HD/SD, OSD, alimentazione 12 Vdc

**HAC-HFW1801TH-I8**

M-0014175 € 174,00

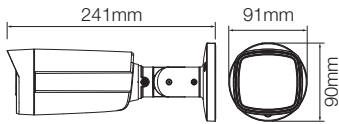
4K 1/2.7" 3.6 80 WDR 4 OUT

**HAC-HFW1500TH-I8-S2**

M-0015479 € 117,00

5Mp 1/2.7" 3.6 80 Starlight 4 OUT 16:9

**Dimensioni**



**Accessori**



Telecamera bullet HDCVI Full-color da interno/esterno IP67, sensore CMOS progressivo, risoluzione 5 MP a 25fps (formato video 16:9) / 2 MP a 25 fps, ICR, ottica fissa M12 3.6 mm, luminosità 0.001 lux (0 con illum. On), portata IR/LED fino a 40 m, 3D, WDR, CVI/CVBS/AHD/TVI commutabili, microfono integrato, Super Adapt, OSD, alimentazione 12 Vdc

**HAC-HFW1509TM-IL-A-S2**

M-0026878 € 192,00

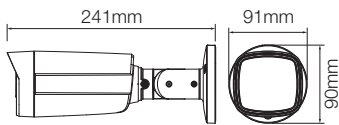
5Mp 1/2.7" 3.6 40 Full-color WDR 4 OUT Microfono 16:9

**HAC-HFW1239TM-IL-A-S2**

M-0020467 € 155,00

1080p 1/2.8" 3.6 40 Full-color WDR 4 OUT Microfono

**Dimensioni**



**Accessori**



Telecamera bullet HDCVI da interno/esterno IP67, sensore CMOS progressivo 1/2.7", risoluzione 5 MP a 25fps (formato video 16:9) / 2 MP a 25fps, ICR, ottica fissa 3.6 mm, portata IR fino a 30 m, out HD/SD, 2D, OSD, alimentazione 12 Vdc

**HAC-HFW1500T-S2**

M-0015347 € 101,00

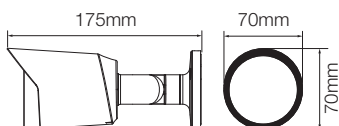
5Mp 1/2.7" 3.6 30 Starlight 4 OUT 16:9

**HAC-HFW1200T-S5**

M-0015111 € 80,00

1080p 1/2.7" 3.6 30 4 OUT

**Dimensioni**



**Accessori**



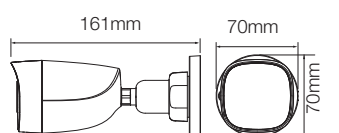
Telecamera bullet HDCVI Starlight da interno/esterno IP67, sensore CMOS progressivo 1/2.7", risoluzione 5 MP a 25fps (formato video 16:9), ICR, ottica fissa 3.6 mm f1.6, luminosità 0.005 lux f1.6 (0 con IR On), portata IR fino a 30 m, out HD/SD, 2D, OSD, alimentazione 12 Vdc <3.7 W

**HAC-HFW1500C-S2**

M-0015477 € 82,00

5Mp 1/2.7" 3.6 30 Starlight 4 OUT 16:9

**Dimensioni**



**Accessori**





Telecamera bullet HDCVI da interno/esterno IP67, sensore CMOS progressivo 1/2.7", risoluzione 8 MP a 15fps / 2 MP a 25/30fps, ICR, ottica fissa M12 3.6 mm, portata IR fino a 30 m, 2/3D, out HD/SD, OSD, alimentazione 12 Vdc

### HAC-HFW1801S

M-0013958

€ 157,00



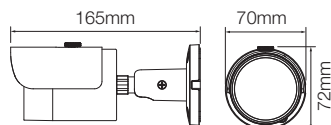
### HAC-HFW1200S-S5

M-0015105

€ 83,00



#### Dimensioni



#### Accessori



PFA134



PFA152-E



PFA151



Telecamera bullet HDCVI da interno/esterno IP67, sensore CMOS progressivo 1/2.7", risoluzione 2 MP a 25fps, ICR, ottica fissa 3.6 mm f1.9, luminosità 0.02 lux f1.9 (0 con IR On), portata IR fino a 20 m, 2D, out HD/SD, OSD, alimentazione 12 Vdc <3.1 W

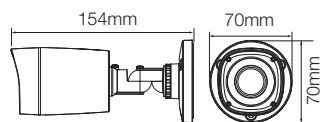
### HAC-HFW1200R-S5

M-0015106

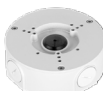
€ 60,00



#### Dimensioni



#### Accessori



PFA130-E



PFA152-E



PFA134

## DOME VARIFOCALI



Telecamera dome HDCVI da interno/esterno IP67 antivandalo IK10, sensore CMOS progressivo 1/2.7", risoluzione 8 MP a 15fps / 5 MP a 25fps (formato video 16:9) / 2 MP a 25/30fps, ICR, ottica motorizzata 2.7~13.5 mm / 2.7~12 mm f1.7, portata IR fino a 30 m, 2/3D, out HD/SD, OSD, alimentazione 12 Vdc

### HAC-HDBW1801R-Z

M-0013950

€ 249,00



### HAC-HDBW1500R-Z-S2

M-0015472

€ 182,00



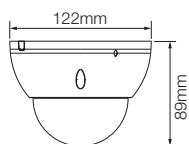
### HAC-HDBW1200R-Z-S5

M-0015103

€ 148,00



#### Dimensioni



#### Accessori



PFA137



PFA152-E



PFA123



PFB200C



PFB203W



PFA106



PFB220C





Telecamera dome HDCVI da interno/esterno IP67 antivandalo IK10, sensore CMOS progressivo 1/2.7", risoluzione 8 MP / 5 MP (formato video 16:9) / 2 MP, ICR, ottica fissa M12 2.8 mm f2.0, portata IR fino a 30 m, 2/3D, out HD/SD, OSD, alimentazione 12 Vdc

HAC-HDBW1801E

M-0013949 € 166,00

4K 1/2.7" 2.8 30 WDR 4 OUT

HAC-HDBW1500E-S2

M-0015471 € 117,00

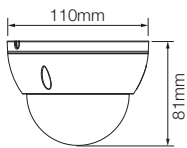
5Mp 1/2.7" 2.8 30 Starlight 4 OUT 16:9

HAC-HDBW1200E-S5

M-0015107 € 82,00

1080p 1/2.7" 2.8 30 4 OUT

Dimensioni



Accessori



EYEBALL VARIFOCALI



Telecamera eyeball HDCVI da interno/esterno IP67, sensore CMOS progressivo 1/2.7", risoluzione 8 MP a 15fps / 2 MP a 25/30fps, ICR, ottica motorizzata 2.7~13.5 mm / 2.7~12 mm, portata IR fino a 60 m, 2/3D, out HD/SD, OSD, alimentazione 12 Vdc

HAC-HDW1801T-Z-A

M-0013954 € 254,00

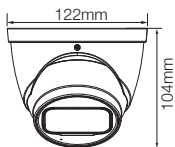
4K 1/2.7" 2.7 M13.5 60 WDR 4 OUT

HAC-HDW1200T-Z-S5

M-0015104 € 152,00

1080p 1/2.7" 2.7 M12 60 4 OUT

Dimensioni



Accessori



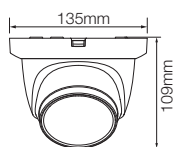
Telecamera eyeball HDCVI Starlight da interno/esterno IP67, sensore CMOS progressivo 1/2.7", risoluzione 5 MP a 25fps (formato video 16:9), ICR, ottica motorizzata 2.7~12 mm f1.6, luminosità 0.005 Lux f1.6 (0 con IR On), portata IR fino a 60 m, out HD/SD, 1 ingresso audio con microfono integrato, 2D, OSD, alimentazione 12 Vdc/24 Vac <8.2 W

HAC-HDW1500TMQ-Z-A-S2

M-0015476 € 189,00

5Mp 1/2.7" 2.7 M12 60 Starlight 4 OUT 16:9

Dimensioni



Accessori





Telecamera eyeball HDCVI Full-color da interno/esterno IP67, sensore CMOS progressivo, risoluzione 5 MP a 25fps (formato video 16:9) / 2 MP a 25fps, ICR, ottica motorizzata f14 2.7~13.5 mm f1.2, luminosità 0.001 lux f1.2 (0 con LED On), portata LED fino a 40 m, microfono integrato, WDR, 3D, out HD/SD, OSD, alimentazione 12 Vdc

### HAC-HDW1509T-Z-A-LED

M-0016185 € 208,00

5Mp  
1/2.7"

2.7  
M13.5

40

Full-Color

WDR

4 OUT



16:9

### HAC-HDW1239T-Z-A-LED-S2

M-0015808 € 167,00

1080p  
1/2.8"

2.7  
M13.5

40

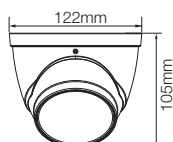
Full-Color

WDR

4 OUT



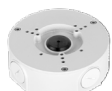
#### Dimensioni



#### Accessori



PFA137



PFA130-E



PFA152-E



PFA106



PFB220C

## EYEBALL FISSE



Telecamera eyeball HDCVI da interno/esterno IP67, sensore CMOS progressivo 1/2.7", risoluzione 8 MP a 15fps / risoluzione 2 MP a 25/30fps, ICR, ottica fissa M12 3.6 mm f2.0 / 2.8 mm f1.85, portata IR fino a 50 m, 2/3D, WDR 120 dB, out HD/SD, microfono integrato, OSD, alimentazione 12 Vdc

### HAC-HDW1801EM-A

M-0013952 € 167,00

4K  
1/2.7"

3.6

50

WDR

4 OUT



### HAC-HDW1200EM-A-S5

M-0015108 € 93,00

1080p  
1/2.7"

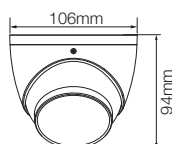
2.8

50

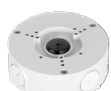
4 OUT



#### Dimensioni



#### Accessori



PFA130-E



PFA152-E



PFB204W



Telecamera eyeball HDCVI Full-color da interno/esterno IP67, sensore CMOS progressivo, risoluzione 8 MP a 15fps / 5 MP a 25fps (formato video 16:9) / 2 MP a 25fps, ICR, ottica fissa M12 2.8 mm, luminosità 0.001 lux (0 con LED On), portata LED fino a 40 m, microfono, WDR, 3D, out HD/SD, OSD, alimentazione 12 Vdc

### HAC-HDW1809T-A-LED

M-0027558 € 184,00

4K  
1/2.7"

2.8

40

Full-Color

WDR

4 OUT



### HAC-HDW1509T-A-LED-S2

M-0015811 € 128,00

5Mp  
1/2.7"

2.8

40

Full-Color

WDR

4 OUT



16:9

### HAC-HDW1239T-A-LED-S2

M-0015810 € 102,00

1080p  
1/2.8"

2.8

40

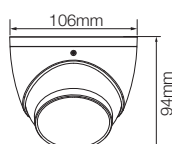
Full-Color

WDR

4 OUT



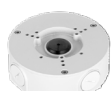
#### Dimensioni



#### Accessori



PFA139



PFA130-E



PFA152-E



PFA106



PFB220C



Telecamera eyeball HDCVI Full-color con Smart Dual Illumination (necessario XVR5000-I3/XVR5000-4KL-I3 con apposito FW) da interno/esterno IP67, sensore CMOS progressivo, risoluzione 5 MP a 25fps (formato video 16:9), / 2 MP a 25fps, ICR, ottica fissa M12 2.8 mm, portata IR/LED fino a 40 m, 3D, WDR, CVI/CVBS/AHD/TVI commutabili, microfono integrato, Super Adapt, OSD, alimentazione 12 Vdc

### HAC-HDW1509T-IL-A-S2

M-0020704

€ 173,00



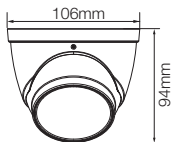
### HAC-HDW1239T-IL-A-S2

M-0020598

€ 131,00



#### Dimensioni



#### Accessori



PFA130-E



PFA152-E



PFB204W



PFA106



PFB220C



Telecamera eyeball HDCVI Starlight da interno/esterno IP67, sensore CMOS progressivo 1/2.7", risoluzione 5 MP a 25fps (formato video 16:9), ICR, ottica fissa M12 2.8 mm f1.6, luminosità 0.01 lux f1.6 (0 con IR On), portata IR fino a 60 m, 2D, out HD/SD, microfono integrato, OSD, alimentazione 12 Vdc <5.2 W

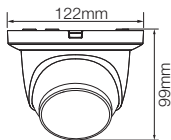
### HAC-HDW1500TMQ-A-S2

M-0015473

€ 116,00



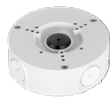
#### Dimensioni



#### Accessori



PFA137



PFA130-E



PFA152-E



Telecamera eyeball HDCVI Starlight da interno/esterno IP67, sensore CMOS progressivo 1/2.7", risoluzione 5 MP a 25fps (formato video 16:9), ICR, ottica fissa 2.8 mm f1.6, luminosità 0.005 lux f1.6 (0 con IR On), portata IR fino a 30 m, out HD/SD, 2D, OSD, alimentazione 12 Vdc <3.2 W

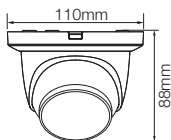
### HAC-HDW1500TLMQ-S2

M-0015474

€ 100,00



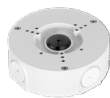
#### Dimensioni



#### Accessori



PFA13G



PFA130-E



PFA152-E



Telecamera eyeball HDCVI Starlight da esterno/interno IP67, sensore CMOS progressivo 1/2.7", risoluzione 5 MP a 25fps (formato video 16:9), ICR, ottica fissa M12 2.8 mm f1.6, luminosità 0.005 lux f1.6 (0 con IR On), portata IR fino a 25 m, 2D, out HD/SD, OSD, alimentazione 12 Vdc <3 W

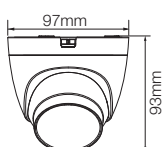
### HAC-HDW1500TRQ-S2

M-0015475

€ 74,00



#### Dimensioni



#### Accessori



PFA13G



PFA152-E



PFB205W-E



Telecamera eyeball HDCVI da interno/esterno IP67, sensore CMOS progressivo 1/2.7", risoluzione 8 MP a 15fps / 2 MP a 25/30fps, ICR, ottica fissa M12 2.8 mm, portata IR fino a 30 m, 2/3D, out HD/SD, OSD, alimentazione 12 Vdc

### HAC-HDW1801M

M-0013953

€ 149,00



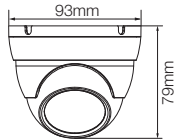
### HAC-HDW1200M-S5

M-0015109

€ 74,00



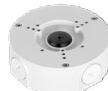
#### Dimensioni



#### Accessori



PFA13A-E



PFA130-E



PFA152-E



PFB204W



PFA106



PFB220C



Telecamera eyeball HDCVI da interno IP50, sensore CMOS progressivo 1/2.7", risoluzione 2 MP a 25/30fps, ICR, ottica fissa M12 2.8 mm, luminosità 0.02 lux f1.9 (0 con LED On), portata IR fino a 20 m, 2D, out HD/SD, OSD, alimentazione 12 Vdc <3.1 W

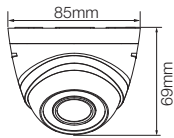
### HAC-HDW1200R-S5

M-0015110

€ 53,00



#### Dimensioni



#### Accessori



PFA13G



PFA152-E



PFA106



PFB220C

## SERIE POC

## BULLET VARIFOCALI



Telecamera bullet HDCVI Starlight da interno/esterno IP67, sensore CMOS progressivo 1/2.7", risoluzione 5 MP a 25fps (formato video 16:9), ICR, ottica motorizzata 2.7~12 mm, luminosità 0.005 lux f1.6 (0 con IR On), portata IR fino a 60 m, 2D, out HD/SD, OSD, alimentazione 12 Vdc/PoC <9.8 W

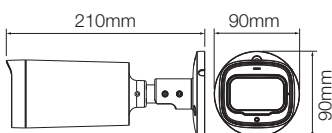
### HAC-HFW1500R-Z-IRE6-A-POC-S2

M-0015814

€ 216,00



#### Dimensioni



#### Accessori



PFA13G



PFA152-E



PFA151





Telecamera bullet HDCVI Starlight da interno/esterno IP67, sensore CMOS progressivo 1/2.7", risoluzione 5 MP a 25fps (formato video 16:9), ICR, ottica fissa 3.6 mm f1.6, luminosità 0.005 lux f1.6 (0 con IR On), portata IR fino a 30 m, 2D, out HD/SD, OSD, alimentazione 12 Vdc/PoC <3.7 W

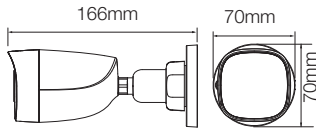
HAC-HFW1500CM-A-POC-S2

M-0015816

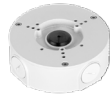
€ 123,00



Dimensioni



Accessori



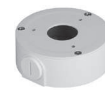
PFA130-E



PFA152-E



PFA151



PFA134

DOME VARIFOCALI



Telecamera dome HDCVI Starlight da interno/esterno IP67 antivandalo IK10, sensore CMOS progressivo 1/2.7", risoluzione 5 MP a 25fps (formato video 16:9), ICR, ottica motorizzata 2.7~12 mm f1.6, luminosità 0.005 lux f1.6 (0 con IR On), portata IR fino a 30 m, 2D, out HD/SD, OSD, alimentazione 12 Vdc/PoC <5.5 W

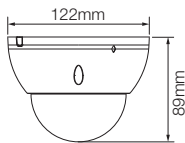
HAC-HDBW1500R-Z-POC-S2

M-0015813

€ 208,00



Dimensioni



Accessori



PFA137



PFA152-E



PFA123



PFB200C



PFB203W



PFA106



PFB220C

EYEBALL VARIFOCALI



Eyeball HDCVI Starlight da esterno/interno IP67, sensore CMOS progressivo 1/2.7", risoluzione 5 MP a 25fps (formato video 16:9), ICR, ottica motorizzata 2.7~12 mm f1.6, luminosità 0.005 lux f1.6 (0 con IR On), portata IR fino a 60 m, out HD/SD, 1 ingresso audio con microfono integrato, 2D, OSD, alimentazione 12 Vdc/PoC <6.6 W

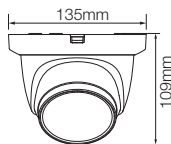
HAC-HDW1500TMQ-Z-A-POC-S2

M-0015815

€ 216,00



Dimensioni



Accessori



PFA152-E



PFB211W

EYEBALL FISSE



Telecamera eyeball HDCVI Starlight da interno/esterno IP67, sensore CMOS progressivo 1/2.7", risoluzione 5 MP a 25fps (formato video 16:9), ICR, ottica fissa M12 2.8 mm f1.6, luminosità 0.005 lux f1.6 (0 con IR On), portata IR fino a 40 m, 2D, out HD/SD, 1 ingresso audio con microfono integrato, OSD, alimentazione 12 Vdc/PoC <3.5 W

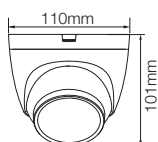
HAC-HDW1500TQ-A-POC-S2

M-0015817

€ 132,00



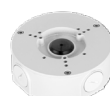
Dimensioni



Accessori



PFA13G



PFA130-E



PFA152-E

# Serie Active Deterrence

La serie Active Deterrence offre un sistema multi-dimensionale che connette video, audio, dati e allarmi per prevenire i rischi. Le telecamere a deterrenza attiva possono allontanare gli intrusi con l'azione combinata di luci e sirena, allertare gli utenti in tempo reale con gli allarmi su coassiale e fornire prove visive attraverso i video HDCVI.

## SERIE TIOC

## EYEBALL FISSE



Telecamera eyeball HDCVI Full-color a deterrenza attiva da interno/esterno IP67, sensore CMOS 1/2.8", risoluzione 8 MP a 15fps, ottica fissa 2.8 mm f1.6, luminosità 0.005 lux, portata illuminazione fino a 40 m, 2D NR, out HD/SD, 1 uscita allarme, microfono integrato, OSD, luci rosse e blu, sirena da 110 dB, alimentazione 12 Vdc <7.7 W

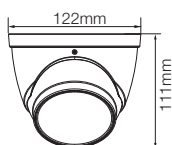
HAC-ME1809H-A-PV

M-0015818

€ 223,00



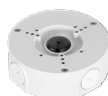
Dimensioni



Accessori



PFA137



PFA130-E



PFA152-E



PFB203W



PFA106



PFB220C



Telecamera eyeball HDCVI Full-color a deterrenza attiva con Smart Dual Illumination (necessario XVR con apposito FW) da interno/esterno IP67, sensore CMOS progressivo, risoluzione 5 MP a 25fps (formato video 16:9) / 2 MP a 25fps, ottica fissa M12 2.8 mm, portata IR/LED fino a 40 m, 3D, WDR, CVI/CVBS/AHD/TVI commutabili, 1 uscita allarme, microfono integrato, luci rosse e blu, allarme sonoro, Super Adapt, OSD, alimentazione 12 Vdc <10.5 W

HAC-ME1509TQ-A-PV-S2

M-0026872

€ 180,00



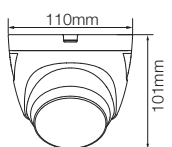
HAC-ME1239TQ-A-PV-S2

M-0022378

€ 134,00



Dimensioni



Accessori



PFA13G



PFA152-E



PFA109



PFB220C

## BULLET FISSE



Telecamera bullet HDCVI Full-color a deterrenza attiva da interno/esterno IP67, sensore CMOS, risoluzione 8 MP a 15/25fps / 5 MP a 25fps (formato video 16:9) / 2 MP a 25fps, ottica fissa M12 3.6 mm, portata illuminazione fino a 40 m, 2D NR, out HD/SD, 1 uscita allarme, OSD, luci rosse e blu, sirena da 110 dB, alimentazione 12 Vdc

HAC-ME1809TH-A-PV

M-0025213

€ 196,00



HAC-ME1509TH-A-PV-S2

M-0026910

€ 196,00



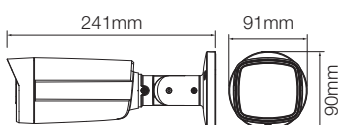
HAC-ME1239TH-A-PV-S2

M-0022376

€ 150,00



Dimensioni



Accessori



PFA13G



PFA130-E



PFA152-E



Telecamera eyeball HDCVI a deterrenza attiva da interno/esterno IP67, sensore CMOS, risoluzione 8 MP a 25/30fps / 5 MP a 25fps (formato video 16:9) / 2 MP a 25fps, ottica fissa 2.8 mm, portata IR fino a 20 / 30 m, 2D, out HD/SD, OSD, luce bianca, sirena da 110 dB, sensore PIR, alimentazione 12 Vdc

### HAC-ME1800EQ-LS

M-0015824 € 139,00



### HAC-ME1500EQ-LS-S2

M-0016206 € 124,00



### HAC-ME1500EQ-L-S2

M-0017476 € 109,00



### HAC-ME1200EQ-LS-S5

M-0017472 € 108,00

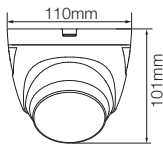


### HAC-ME1200EQ-L-S5

M-0017471 € 94,00



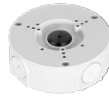
#### Dimensioni



#### Accessori



PFA13G



PFA130-E



PFA152-E

# BULLET FISSE



Telecamera bullet HDCVI a deterrenza attiva da interno/esterno IP67, sensore CMOS, risoluzione 5 MP a 25fps (formato video 16:9) / 2 MP a 25/30fps, ottica fissa 2.8 mm, portata IR fino a 30 m, 2D NR, out HD/SD, OSD, PIR 10 m e 110°, luce bianca e sirena, alimentazione 12 Vdc

### HAC-ME1500D-LS-S2

M-0017475 € 133,00



### HAC-ME1200D-LS-S5

M-0017470 € 118,00



Telecamera bullet HDCVI a deterrenza attiva da interno/esterno IP67, sensore CMOS, risoluzione 5 MP a 25fps (formato video 16:9) / 2 MP a 25fps, ottica fissa M12 2.8 mm, portata IR fino a 30 m, 2D NR, out HD/SD, OSD, PIR 10 m e 110°, luce bianca, alimentazione 12 Vdc

### HAC-ME1500B-LS-S2

M-0017474 € 121,00



### HAC-ME1500B-L-S2

M-0017473 € 105,00



### HAC-ME1200B-LS-S5

M-0017469 € 107,00

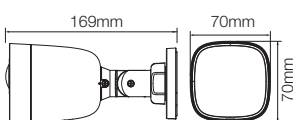


### HAC-ME1200B-L-S5

M-0017468 € 90,00



#### Dimensioni



#### Accessori

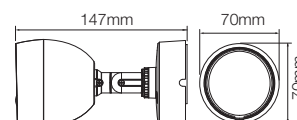


PFA134



PFA152-E

#### Dimensioni



#### Accessori



PFA134



PFA152-E

# Serie Panoramica

La serie Panoramica offre telecamere fisheye e dispositivi multi-ottica per gli scenari più disparati. Un unico prodotto è in grado di coprire un angolo amplissimo, agevolando notevolmente l'installazione del sistema e la sua manutenzione.

## SERIE PANORAMA — MULTI-SENSOR



Telecamera bullet panoramica multi-sensore HDCVI Starlight da interno/esterno IP67 antivandalo IK10, 3 sensori CMOS progressivi 1/2.8", risoluzione 8 MP a 12.5fps, ICR, ottica fissa 3.6 mm f1.8, luminosità 0.005 lux f1.8 (0 con IR On), portata IR fino a 20 m, 2 ingressi e 1 uscita allarme, 1 ingresso audio, privacy mask 4 aree, 2/3D NR, WDR 120 dB, alimentazione 12 Vdc <22 W

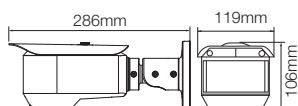
HAC-PFW3601-A180

M-0006334

€ 1.342,00



### Dimensioni



### Accessori



PFA150



PFA151

## FISHEYE



Telecamera dome Fisheye HDCVI Starlight da interno/esterno IP67 antivandalo IK10, sensore CMOS progressivo 1/1.8", risoluzione 8 MP a 12.5fps, ICR, ottica fissa 2.5 mm f2.0, luminosità 0.005 lux f2.0 (0 con IR On), portata IR 15 m, 2/3D, WDR 120 dB, uscita video HDCVI 4K/CVBS, 2 ingressi e 1 uscita allarme, microfono integrato, OSD, alimentazione 12 Vdc <7.4 W

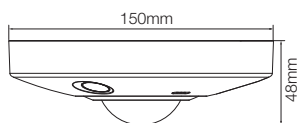
HAC-EBW3802

M-0006155

€ 496,00



### Dimensioni



### Accessori



PFA100



PFA152-E



PFB300C



Telecamera dome Fisheye HDCVI Starlight da interno, sensore CMOS progressivo 1/2.8", risoluzione 5 MP a 20fps, ICR, ottica fissa 1.4 mm f2.0, luminosità 0.005 lux f2.0 (0 con IR On), portata IR 10 m, 2/3D, WDR 120 dB, uscita video BNC, microfono integrato, OSD, alimentazione 12 Vdc <7.3 W

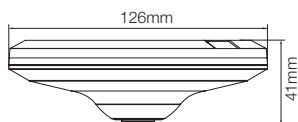
HAC-EW2501

M-0013009

€ 220,00



### Dimensioni



### Accessori



PFA152-E



PFB203W



PFB110W



## Serie Micro

La serie Micro fornisce varie opzioni per gli scenari che richiedono telecamere di dimensioni compatte. Il design contenuto ha un impatto estetico minimo senza rinunciare a un campo visivo molto ampio.

### SERIE MICRO-SIZE



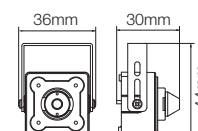
Mini camera HDCVI Starlight da interno, sensore CMOS progressivo 1/2.8", risoluzione 2 MP a 25fps, ottica fissa pinhole M12 2.8 mm f2.4, luminosità 0.004 Lux f2.4, 3D, WDR 120 dB, out HD/SD, 1 ingresso audio, OSD, alimentazione 12 Vdc <2.11 W

HAC-HUM3201B-P-S2  
M-0014138

€ 128,00



#### Dimensioni



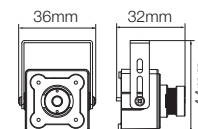
Mini camera HDCVI Starlight da interno, sensore CMOS progressivo 1/2.8", risoluzione 2 MP a 25fps, ottica fissa M12 2.8 mm f2.5, luminosità 0.004 Lux f2.4, 3D, WDR 120 dB, out HD/SD, 1 ingresso audio, OSD, alimentazione 12 Vdc <2.11 W

HAC-HUM3201B-B-S2  
M-0014137

€ 102,00



#### Dimensioni



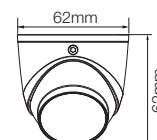
Telecamera eyeball HDCVI da interno/esterno IP67, sensore CMOS progressivo 1/2.7", risoluzione 2 MP a 25/30fps, ICR, ottica fissa M12 2.8 mm f2.0, luminosità 0.02 Lux, portata LED IR fino a 20 m, microfono integrato, 2D, out HD/SD, OSD, alimentazione 12 Vdc <2.3 W

HAC-HDW3200G-S5  
M-0015211

€ 84,00



#### Dimensioni



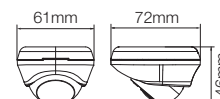
Telecamera mini eyeball HDCVI da interno, sensore CMOS progressivo 1/2.7", risoluzione 2 MP a 25/30fps, ottica fissa M12 2.1 mm, portata IR fino a 3 m, microfono integrato, 2D, out HD/SD, OSD, alimentazione 12 Vdc <1.9 W

HAC-HDW3200L-S5  
M-0015439

€ 79,00



#### Dimensioni



# TELECAMERE PTZ HDCVI



## SERIE PRO

Le PTZ della serie Pro sono progettate per catturare immagini cristalline anche in condizioni di luminosità minima grazie alla tecnologia Starlight. È disponibile una vasta gamma di modelli e scocche pronti a soddisfare ogni esigenza.

## SERIE LITE

Le PTZ della serie Lite offrono una soluzione estremamente competitiva per una moltitudine di applicazioni attraverso dimensioni compatte e gli elevati standard qualitativi Dahua.



Speed dome HDCVI Starlight da interno/esterno IP66, sensore CMOS Starvis progressivo 1/2.8", risoluzione 2 MP a 25/30fps, rotazione PAN 360° endless / TILT -15°~90°, autoflip 180°, ICR, zoom ottico 32x / 25x / 16x digitale, luminosità 0.005 lux f1.6, portata IR 150 m, out HD/SD, 2 ingressi e 1 uscita allarme, 1 ingresso audio, OSD, 1 porta RS485, protocolli Pelco P/D e Dahua, 300 preset, 5 scan, 8 tour e 5 pattern, 2/3D NR, WDR 120 dB, privacy mask 24 aree, alimentazione 24 Vdc <22 W, staffa da parete PFB300S, adattatore fissaggio PFA110 e alimentatore inclusi

**SD59232-HC-LA**

M-0015093

€ **1.515,00**



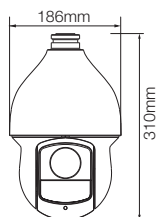
**SD59225-HC-LA**

M-0014806

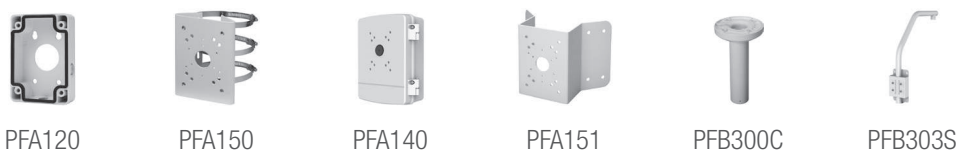
€ **1.129,00**



### Dimensioni



### Accessori



Speed dome HDCVI Starlight da esterno/interno IP66, sensore CMOS Starvis progressivo 1/2.8", risoluzione 2 MP a 25fps, rotazione PAN 360° endless / TILT -15°~90°, autoflip 180°, ICR, zoom ottico 25x (4.8~120 mm f1.6~3.5) / 16x digitale, luminosità 0.005 lux f1.6, portata IR 100 m, out HD/SD, 2 ingressi e 1 uscita allarme, 1 ingresso audio, OSD, 1 porta RS485, protocolli Pelco P/D e Dahua, 300 preset, 5 scan, 8 tour e 5 pattern, 2/3D NR, WDR 120 dB, privacy mask 24 aree, alimentazione 12 Vdc <23.2 W, staffa da parete PFB305W inclusa

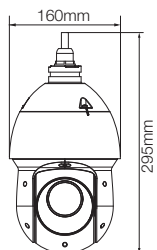
**SD49225-HC-LA**

M-0014807

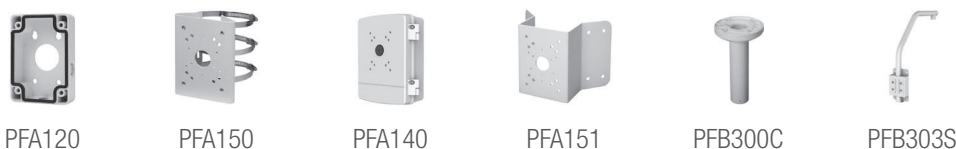
€ **953,00**



### Dimensioni



### Accessori



# TELECAMERE PTZ



Speed dome HDCVI Starlight da interno/esterno IP67 antivandalo IK10, sensore CMOS Starvis progressivo 1/2.8", risoluzione 2 MP a 25/30fps, rotazione PAN 360° endless / TILT 0°~90°, auto flip 180°, ICR, zoom ottico 32x / 25x / 16x digitale, luminosità 0.005 Lux f1.6, out HD/SD, 2 ingressi e 1 uscita allarme, 1 ingresso audio, OSD, 1 porta RS485, protocolli Pelco P/D e Dahua, 300 preset, 5 scan, 8 tour e 5 pattern, 2/3D, WDR 120 dB, privacy mask 24 aree, alimentazione 24 Vdc <18.5 W, staffa da parete PFB300S, adattatore fissaggio PFA110 e alimentatore inclusi

**SD50232-HC-LA**

M-0015094

€ **1.393,00**



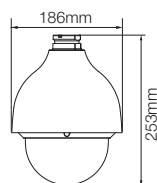
**SD50225-HC-LA**

M-0015058

€ **996,00**



### Dimensioni



### Accessori





Speed dome HDCVI a incasso antivandalo IK10, sensore CMOS Starvis progressivo 1/2.8", risoluzione 2 MP a 25/30fps, rotazione PAN 360° endless / TILT 0°~90°, auto flip 180°, zoom ottico 32x / 25x / 16x digitale, luminosità 0.005 lux f1.6, out HD/SD, 2 ingressi e 1 uscita allarme, 1 ingresso audio, OSD, 1 porta RS485, protocolli Pelco P/D e Dahua da 300 preset, 5 scan, 8 tour e 5 pattern, 2/3D NR, WDR 120 dB, privacy mask 24 aree, alimentazione 12 Vdc < 12.5 W, alimentatore incluso

SD52C232-HC-LA

M-0015095

€ 1.302,00



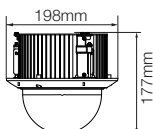
SD52C225-HC-LA

M-0015059

€ 932,00



## Dimensioni



## SERIE LITE

## TELECAMERE PTZ



Speed dome HDCVI Starlight da interno/esterno IP66 antivandalo IK10, sensore CMOS Starvis progressivo 1/2.8", risoluzione 2 MP a 25/30fps, rotazione PAN 360° endless / TILT -2°~90°, auto flip 180°, ICR, zoom ottico 15x (5~75 mm f1.6~2.8) / 16x digitale, luminosità 0.005 lux f1.6, out HD/SD, 2 ingressi e 1 uscita allarme, 1 ingresso audio, OSD, 1 porta RS485, protocolli Pelco P/D e Dahua, 300 preset, 5 scan, 8 tour e 5 pattern, 2/3D NR, WDR 120 dB, privacy mask 24 aree, alimentazione 12 Vdc < 12 W, staffa da parete PFB300S, adattatore fissaggio PFA110 e alimentatore inclusi

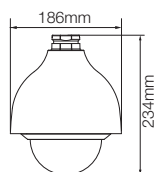
SD40215-HC-LA

M-0014990

€ 910,00



## Dimensioni



## Accessori



PFA120



PFA150



PFA140



PFA151



PFB300C



PFB303S



Speed dome HDCVI Starlight da interno/esterno IP66 antivandalo IK10, sensore CMOS Starvis progressivo 1/2.8", risoluzione 2 MP a 25/30fps, rotazione PAN 360° endless / TILT -2°~90°, auto flip 180°, ICR, zoom ottico 15x (5~75 mm f1.6~2.8) / 16x digitale, luminosità 0.005 lux f1.6, out HD/SD, 2 ingressi e 1 uscita allarme, 1 ingresso audio, OSD, 1 porta RS485, protocolli Pelco P/D e Dahua, 300 preset, 5 scan, 8 tour e 5 pattern, 2/3D NR, WDR 120 dB, privacy mask 24 aree, alimentazione 12 Vdc < 12 W, alimentatore incluso

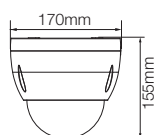
SD42215-HC-LA

M-0014991

€ 808,00



## Dimensioni



## Accessori



PFB302S



PFA150



PFA102



PFA151



PFB300C





Speed dome HDCVI Starlight a incasso antivandalo IK10, sensore CMOS Starvis progressivo 1/2.8", risoluzione 2 MP a 25/30fps, rotazione PAN 360° endless / TILT -2°~90°, auto flip 180°, zoom ottico 15x (5~75 mm f1.6~2.8) / 16x digitale, luminosità 0.005 lux f1.6, out HD/SD, 2 ingressi e 1 uscita allarme, 1 ingresso audio, OSD, 1 porta RS485, protocolli Pelco P/D e Dahua, 300 preset, 5 scan, 8 tour e 5 pattern, 2/3D NR, WDR 120 dB, privacy mask 24 aree, alimentazione 12 Vdc <12 W, alimentatore incluso

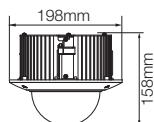
SD42C215-HC-LA

M-0014992

€ 843,00



## Dimensioni



Speed dome HDCVI Starlight da interno/esterno IP66 antivandalo IK10, sensore CMOS Starvis progressivo 1/2.8", risoluzione 2 MP a 25/30fps, rotazione PAN 0°~355°/s / TILT 0°~90°, ICR, zoom ottico 4x (2.7~11 mm f1.6~2.7) / 16x digitale, luminosità 0.05 lux f1.6, out HD/SD, OSD, 1 porta RS485, protocolli Pelco P/D e Dahua da 300 preset, 8 tour, 2/3D NR, WDR 120 dB, alimentazione 12 Vdc <6 W

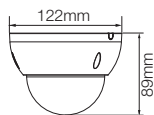
SD22204-GC-LB

M-0015589

€ 391,00



## Dimensioni



## Accessori



PFA120



PFB305W



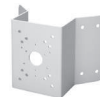
PFB203W



PFA150



PFA152-E



PFA151



PFA106



PFB220C

# RECORDER HDCVI



## WizSense

WizSense è una serie di prodotti e soluzioni AI che adottano chip indipendenti e algoritmi deep learning. Distinguendo con massima precisione le persone e i veicoli nella scena, permettono agli utenti di concentrarsi sui target di reale interesse. Lo stato dell'arte AI applicata alla sicurezza integrata, accessibile a tutti.

**WizSense**

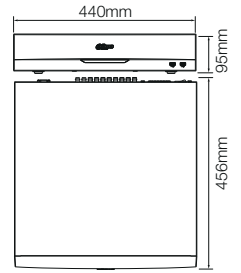
8 HDD



XVR7816S-4K-I3

M-0027417 € 2.806,00

XVR AI WizSense 16 canali HDCVI/CVBS/TVI/AHD fino a 8 MP (analog. 15fps encoding) o 16+16 canali IP a 12 MP, max. banda 128 Mbps, AI coding, H.265+, 4 uscite video (1 VGA + 2 HDMI + 1 TV), 16 ingressi e 6 uscite allarme, 16 ingressi e 1 uscita audio BNC bidirezionale, predisposto per montaggio di 8 dischi SATA (fino a 10 TB cad.), 1 porta eSATA, 1 porta RS485, 1 porta RS232, 4 porte USB (2 2.0 e 2 3.0), 6 canali analog protezione perimetrale, 6 canali analog face recognition, 16 canali analog SMD Plus, 2U, alimentazione 100~240 Vac <30 W senza Hard Disk



TOTALE	CANALI				ALARM I / O	AUDIO I / O	IVS	VIDEO OUT	BANDA Mbps	HDD
	HDCVI	CVBS	AHD / TVI	IP						
16	16	16	16	32	16 / 6	16 / 1	SI	4	128	8

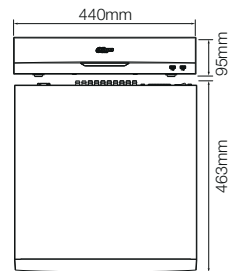
8 HDD



XVR5816S-4KL-I3

M-0027421 € 1.907,00

XVR AI WizSense 16 canali HDCVI/CVBS/TVI/AHD fino a 8 MP (analog. 7fps encoding) o 16+16 canali IP a 12 MP, max. banda 128 Mbps, AI coding, H.265+, 4 uscite video (1 VGA + 2 HDMI + 1 TV), 16 ingressi e 6 uscite allarme, 16 ingressi e 1 uscita audio BNC, comunicazione bidirezionale, predisposto per montaggio di 8 dischi SATA (fino a 10 TB cad.), 1 porta eSATA, 1 porta RS485, 1 porta RS232, 4 porte USB (2 2.0 e 2 3.0), 2 canali analog protezione perimetrale, 2 canali analog face recognition, 16 canali analog SMD Plus, 2U, alimentazione 100~240 Vac <20 W senza Hard Disk



TOTALE	CANALI				ALARM I / O	AUDIO I / O	IVS	VIDEO OUT	BANDA Mbps	HDD
	HDCVI	CVBS	AHD / TVI	IP						
16	16	16	16	32	16 / 6	16 / 1	SI	4	128	8

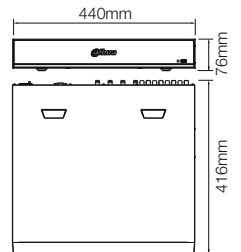
4 HDD



XVR7416L-4K-I3

M-0027416 € 2.479,00

XVR AI WizSense 16 canali HDCVI/CVBS/TVI/AHD fino a 8 MP (analog 15fps encoding) o 16+16 canali IP a 12 MP, max. banda 128 Mbps, AI coding, H.265+, 4 uscite video (1 VGA + 2 HDMI + 1 TV), 16 ingressi e 6 uscite allarme, 4 ingressi e 1 uscita audio BNC bidirezionale, predisposto per montaggio di 4 dischi SATA (fino a 10 TB cad.), 1 porta eSATA, 1 porta RS485, 1 porta RS232, 3 porte USB (2.0 e 2 3.0), 6 canali analog protezione perimetrale, 6 canali analog face recognition, 16 canali SMD Plus, 1.5U, alimentazione 100~240 Vac <30 W senza Hard Disk



TOTALE	CANALI				ALARM I / O	AUDIO I / O	IVS	VIDEO OUT	BANDA Mbps	HDD
	HDCVI	CVBS	AHD / TVI	IP						
16	16	16	16	32	16 / 6	4 / 1	SI	4	128	4

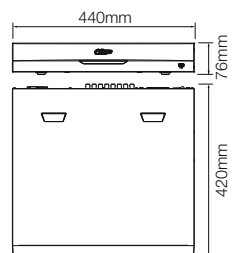
4 HDD



XVR5416L-4KL-I3

M-0027415 € 1.455,00

XVR AI WizSense 16 canali HDCVI/CVBS/TVI/AHD fino a 8 MP (analog 7fps encoding) o 16+16 canali IP a 12 MP, max. banda 128 Mbps, AI coding, H.265+, 4 uscite video (1 VGA + 2 HDMI + 1 TV), 16 ingressi e 6 uscite allarme, 4 ingressi e 1 uscita audio BNC bidirezionale, predisposto per montaggio di 4 dischi SATA (fino a 10 TB cad.), 1 porta eSATA, 1 porta RS485, 1 porta RS232, 3 porte USB (2.0 e 2 3.0), 2 canali analog protezione perimetrale, 2 canali analog face recognition, 16 canali SMD Plus, 1.5U, alimentazione 100~240 Vac <20 W senza Hard Disk



TOTALE	CANALI				ALARM I / O	AUDIO I / O	IVS	VIDEO OUT	BANDA Mbps	HDD
	HDCVI	CVBS	AHD / TVI	IP						
16	16	16	16	32	16 / 6	4 / 1	SI	4	128	4

**2 HDD**

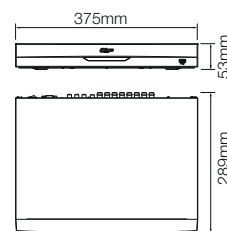
XVR5216A-4KL-I3

M-0020468 € 1.090,00

XVR5208A-4KL-I3

M-0019948 € 708,00

XVR AI WizSense 16/8 canali HDCVI/CVBS/TVI/AHD o 32/16 canali IP a 8 MP (analog 7fps encoding), max. banda 128 Mbps, AI coding, H.265+, 2 uscite video (1 VGA + 1 HDMI), 16/8 ingressi e 3 uscite allarme, 4 / 16-8 ingressi RCA/BNC e 1 uscita RCA audio bidirezionale, predisposto per montaggio di 2 dischi SATA (fino a 16 TB cad.), 1 porta RS485, 1 porta LAN 1000 Mbps, 2 porte USB (3.0 e 2.0), 2 canali analog protezione perimetrale, 2 canali analog face detection/recognition, SMD Plus su tutti i canali analog, 1U, alimentazione 12 Vdc <15 W senza Hard Disk



TOTALE	CANALI				ALARM I / O	AUDIO I / O	IVS	VIDEO OUT	BANDA Mbps	HDD
	HDCVI	CVBS	AHD / TVI	IP						
16	16	16	16	32	16 / 3	16 / 1	SI	2	128	2

8	8	8	8	16	8 / 3	8 / 1	SI	2	128	2
---	---	---	---	----	-------	-------	----	---	-----	---

**2 HDD**

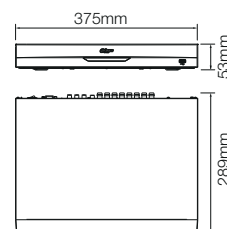
XVR5216AN-4KL-I3

M-0020441 € 989,00

XVR5208AN-4KL-I3

M-0019987 € 650,00

XVR AI WizSense 16/8 canali HDCVI/CVBS/TVI/AHD o 16+16/8+8 canali IP a 8 MP (analog 7fps encoding), max. banda AI coding, H.265+, 2 uscite video (1 VGA + 1 HDMI), 1 / 16-8 ingressi RCA/BNC e 1 uscita RCA audio bidirezionale, predisposto per montaggio di 2 dischi SATA (fino a 16 TB cad.), 1 porta RS485, 1 porta LAN 1000 Mbps, 2 porte USB (3.0 e 2.0), 2 canali analog protezione perimetrale, 2 canali analog face detection/recognition, SMD Plus su tutti i canali analog, 1U, alimentazione 12 Vdc <15 W senza Hard Disk



TOTALE	CANALI				ALARM I / O	AUDIO I / O	IVS	VIDEO OUT	BANDA Mbps	HDD
	HDCVI	CVBS	AHD / TVI	IP						
16	16	16	16	32	- / -	16 / 1	SI	2	128	2

8	8	8	8	16	- / -	8 / 1	SI	2	128	2
---	---	---	---	----	-------	-------	----	---	-----	---

**1 HDD**

XVR5116HE-4KL-I3

M-0027590 € 1.001,00

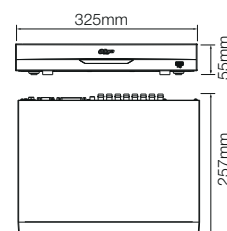
XVR5108HE-4KL-I3

M-0019944 € 606,00

XVR5104HE-4KL-I3

M-0015647 € 421,00

XVR AI WizSense 16/8/4 canali HDCVI/CVBS/TVI/AHD o 16+16/8+8/4+4 canali IP a 8 MP (analog 7fps encoding), max. banda 128/64 Mbps, AI coding, H.265+, 2 uscite video (1 VGA + 1 HDMI), 16/8 ingressi e 3 uscite allarme, 16/8/4 ingressi RCA/BNC e 1 uscita RCA audio bidirezionale, predisposto per montaggio di 1 disco SATA (fino a 16 TB), 1 porta RS485, 1 porta LAN 1000 Mbps, 2 porte USB (3.0 e 2.0), 2 canali analog protezione perimetrale, 2 canali analog face detection/recognition, 16 canali analog SMD Plus, Mini 1U, alimentazione 12 Vdc <15 W senza Hard Disk



TOTALE	CANALI				ALARM I / O	AUDIO I / O	IVS	VIDEO OUT	BANDA Mbps	HDD
	HDCVI	CVBS	AHD / TVI	IP						
16	16	16	16	32	16 / 3	16 / 1	SI	2	128	1

8	8	8	8	16	8 / 3	8 / 1	SI	2	128	1
---	---	---	---	----	-------	-------	----	---	-----	---

4	4	4	4	8	8 / 3	4 / 1	SI	2	64	1
---	---	---	---	---	-------	-------	----	---	----	---

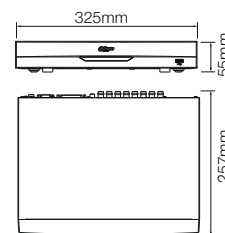
1 HDD



XVR5116H-4KL-I3

M-0020439 € 865,00

XVR AI WizSense 16 canali HDCVI/CVBS/TVI/AHD o 16+16 canali IP a 8 MP, max. banda 128 Mbps, AI coding, H.265+, 2 uscite video (1 VGA + 1 HDMI), 1/16 ingressi RCA/BNC e 1 uscita RCA audio bidirezionale, predisposto per montaggio di 1 disco SATA (fino a 16 TB), 1 porta RS485, 1 porta LAN 1000 Mbps, 2 porte USB (3.0 e 2.0), 2 canali analog protezione perimetrale, 2 canali analog face detection/recognition, 16 canali analog SMD Plus, Mini 1U, alimentazione 12 Vdc <15 W senza Hard Disk



TOTALE	CANALI				ALARM I / O	AUDIO I / O	IVS	VIDEO OUT	BANDA Mbps	HDD
	HDCVI	CVBS	AHD / TVI	IP						
16	16	16	16	32	- / -	16 / 1	SI	2	128	1

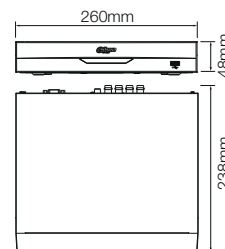
1 HDD



XVR5108HS-4KL-I3

M-0019945 € 481,00

XVR AI WizSense 8/4 canali HDCVI/CVBS/TVI/AHD o 8+8/4+4 canali IP a 8 MP (analog 7fps encoding), max. banda 128/64 Mbps, AI coding, H.265+, 2 uscite video (1 VGA + 1 HDMI), 1 / 8/4 ingressi RCA/BNC e 1 uscita RCA audio bidirezionale, predisposto per montaggio di 1 disco SATA (fino a 16 TB), 1 porta RS485, 1 porta LAN 1000 Mbps, 2 porte USB (3.0 e 2.0), 2 canali analog protezione perimetrale, 2 canali analog face detection/recognition, SMD Plus su tutti i canali analog, Compact 1U, alimentazione 12 Vdc <10 W senza Hard Disk



TOTALE	CANALI				ALARM I / O	AUDIO I / O	IVS	VIDEO OUT	BANDA Mbps	HDD
	HDCVI	CVBS	AHD / TVI	IP						
8	8	8	8	16	- / -	8 / 1	SI	2	128	1

XVR5104HS-4KL-I3

M-0015646 € 318,00

4	4	4	4	8	- / -	4 / 1	SI	2	64	1
---	---	---	---	---	-------	-------	----	---	----	---

SERIE 5MP

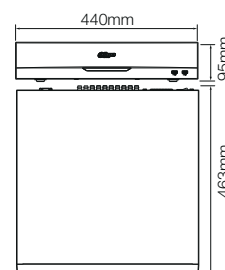
8 HDD



XVR5832S-I3

M-0027414 € 1.927,00

XVR AI WizSense 32/16 canali HDCVI/CVBS/TVI/AHD a 5 MP o 32/24 canali IP a 8 MP, max. banda 128 Mbps, AI coding, H.265+, 4 uscite video (1 VGA + 2 HDMI + 1 TV), 16 ingressi e 6 uscite allarme, 16 ingressi e 1 uscita audio BNC, predisposto per montaggio di 8 dischi SATA (fino a 16 TB cad.), 1 porta eSATA, 1 porta RS485, 1 porta RS232, 4 porte USB (2 2.0 e 2 3.0), 2 porte LAN, 4 canali analog protezione perimetrale, 2 canali face detection/recognition, 16 canali analog SMD Plus, 1U, alimentazione 100~240 Vac <22/15 W senza Hard Disk



TOTALE	CANALI				ALARM I / O	AUDIO I / O	IVS	VIDEO OUT	BANDA Mbps	HDD
	HDCVI	CVBS	AHD / TVI	IP						
32	32	32	32	32	16 / 6	16 / 1	SI	4	128	8

XVR5816S-I3

M-0020512 € 1.433,00

16	16	16	16	24	16 / 6	16 / 1	SI	4	128	8
----	----	----	----	----	--------	--------	----	---	-----	---



**4 HDD**



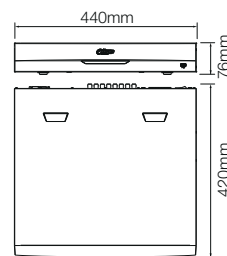
**XVR5432L-I3**

M-0027413 € **1.578,00**

**XVR5416L-I3**

M-0020576 € **1.076,00**

XVR AI WizSense 32/16 canali HDCVI/CVBS/TVI/AHD a 5 MP o 32/24 canali IP a 8 MP, max. banda 128 Mbps, AI coding, H.265+, 4 uscite video (1 VGA + 2 HDMI + 1 TV), 16 ingressi e 6 uscite allarme, 4 ingressi e 1 uscita BNC audio bidirezionale, predisposto per montaggio di 4 dischi SATA (fino a 10 TB cad.), 1 porta eSATA, 2 porte LAN 1000 Mbps, 1 porta RS485, 1 porta RS232, 3 porte USB (2.0 e 2 3.0), 2 canali analog protezione perimetrale, 2 canali analog face recognition, 16 canali analog SMD Plus, 1.5U, alimentazione 100~240 Vac <22 W senza Hard Disk



TOTALE	CANALI				ALARM I / O	AUDIO I / O	IVS	VIDEO OUT	BANDA Mbps	HDD
	HDCVI	CVBS	AHD / TVI	IP						
32	32	32	32	32	16 / 6	4 / 1	SI	4	128	4
16	16	16	16	24	16 / 6	4 / 1	SI	4	128	4

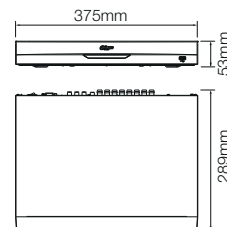
**2 HDD**



**XVR5216A-I3**

M-0019949 € **718,00**

XVR AI WizSense 16 canali HDCVI/CVBS/TVI/AHD a 5 MP o 16+8 canali IP a 6 MP, max. banda 128 Mbps, AI coding, H.265+, 2 uscite video (1 VGA + 1 HDMI), 16 ingressi e 3 uscite allarme, 1/4 ingressi RCA/BNC e 1 uscita RCA audio bidirezionale, predisposto per montaggio di 2 dischi SATA (fino a 16 TB cad.), 1 porta RS485, 1 porta LAN 1000 Mbps, 2 porte USB (3.0 e 2.0), 2 canali analog protezione perimetrale, 2 canali analog face detection/recognition, SMD Plus su tutti i canali analog, 1U, alimentazione 12 Vdc <12 W senza Hard Disk



TOTALE	CANALI				ALARM I / O	AUDIO I / O	IVS	VIDEO OUT	BANDA Mbps	HDD
	HDCVI	CVBS	AHD / TVI	IP						
16	16	16	16	24	16 / 3	4 / 1	SI	2	128	2

**2 HDD**



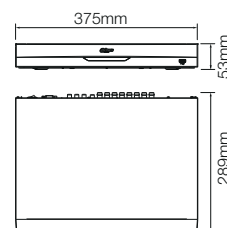
**XVR5232AN-I3**

M-0020469 € **1.069,00**

**XVR5216AN-I3**

M-0019950 € **669,00**

XVR AI WizSense 32/16 canali HDCVI/CVBS/TVI/AHD o 32/24 canali IP a 5 MP, max. banda 128 Mbps, AI coding, H.265+, 2 uscite video (1 VGA + 1 HDMI), 1 / 32/16 ingressi RCA/BNC e 1 uscita RCA audio, predisposto per montaggio di 2 dischi SATA (fino a 16 TB cad.), 1 porta RS485, 1 porta LAN 1000 Mbps, 2 porte USB (3.0 e 2.0), 2 canali analog protezione perimetrale, 2 canali analog face detection/recognition, 16 canali analog SMD Plus, 1U, alimentazione 12 Vdc <17 W senza Hard Disk

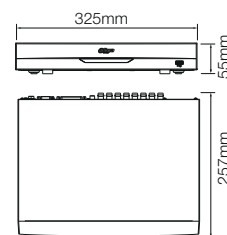


TOTALE	CANALI				ALARM I / O	AUDIO I / O	IVS	VIDEO OUT	BANDA Mbps	HDD
	HDCVI	CVBS	AHD / TVI	IP						
32	32	32	32	32	- / -	32 / 1	SI	2	128	2
16	16	16	16	24	- / -	16 / 1	SI	2	128	2

1 HDD



XVR AI WizSense 16/8/4 canali HDCVI/CVBS/TVI/AHD a 5 MP o 16+8 / 8+4 / 6 canali IP a 6 MP, max. banda 128/64/32 Mbps, AI coding, H.265+, 2 uscite video (1 VGA + 1 HDMI), 16/8 ingressi e 3 uscite allarme, 16/8/4 ingressi RCA/BNC e 1 uscita RCA audio bidirezionale, predisposto per montaggio di 1 disco SATA (fino a 16 TB), 1 porta RS485, 1 porta LAN 1000 Mbps, 2 porte USB (3.0 e 2.0), 2 canali analog protezione perimetrale, 2 canali analog face detection, 2 canali face/recognition, SMD Plus su tutti i canali, Mini 1U, alimentazione 12 Vdc <12 W senza Hard Disk



XVR5116HE-I3

M-0019946 € **628,00**

TOTALE	CANALI				ALARM I / O	AUDIO I / O	IVS	VIDEO OUT	BANDA Mbps	HDD
	HDCVI	CVBS	AHD / TVI	IP						
16	16	16	16	32	16 / 3	16 / 1	SI	2	128	1

XVR5108HE-I3

M-0015645 € **422,00**

8	8	8	8	12	8 / 3	8 / 1	SI	2	64	1
---	---	---	---	----	-------	-------	----	---	----	---

XVR5104HE-I3

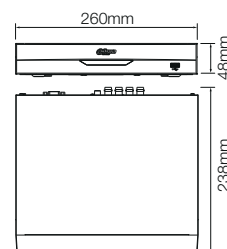
M-0015644 € **326,00**

4	4	4	4	6	8 / 3	4 / 1	SI	2	32	1
---	---	---	---	---	-------	-------	----	---	----	---

1 HDD



XVR AI WizSense 16/8/4 canali HDCVI/CVBS/TVI/AHD a 5 MP o 16+8 / 12 / 6 canali IP a 6 MP, max. banda 128 / 64 / 32 Mbps, AI coding, H.265+, 2 uscite video (1 VGA + 1 HDMI), 1 / 16/8/4 ingressi RCA/BNC e 1 uscita RCA audio bidirezionale, predisposto per montaggio di 1 disco SATA (fino a 16 TB), 1 porta RS485, 1 porta LAN 1000 Mbps, 2 porte USB (3.0 e 2.0), 2 canali analog protezione perimetrale, 2 canali analog face detection/recognition, 16 canali analog SMD Plus, Compact 1U, alimentazione 12 Vdc <12 W senza Hard Disk



XVR5116HS-I3

M-0019947 € **494,00**

TOTALE	CANALI				ALARM I / O	AUDIO I / O	IVS	VIDEO OUT	BANDA Mbps	HDD
	HDCVI	CVBS	AHD / TVI	IP						
16	16	16	16	32	- / -	16 / 1	SI	2	128	1

XVR5108HS-I3

M-0015641 € **313,00**

8	8	8	8	12	- / -	8 / 1	SI	2	64	1
---	---	---	---	----	-------	-------	----	---	----	---

XVR5104HS-I3

M-0015640 € **228,00**

4	4	4	4	6	- / -	4 / 1	SI	2	32	1
---	---	---	---	---	-------	-------	----	---	----	---

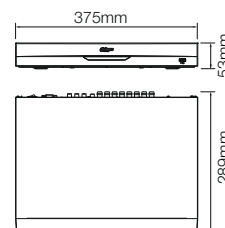
**2 HDD**



**XVR4216AN-I**

M-0015639 € **480,00**

XVR AI WizSense 16 canali HDCVI/CVBS/TVI/AHD a 2 MP o 16+2 canali IP a 6 MP, max. banda 64 Mbps, AI coding, H.265+, 2 uscite video (1 VGA + 1 HDMI), 1/16 ingressi RCA/BNC e 1 uscita RCA audio bidirezionale, predisposto per montaggio di 2 dischi SATA (fino a 16 TB cad.), 1 porta RS485, 1 porta LAN 100 Mbps, 2 porte USB 2.0, ricerca AI, 8 canali SMD Plus, 1U, alimentazione 12 Vdc <10 W senza Hard Disk



TOTALE	CANALI				ALARM I / O	AUDIO I / O	IVS	VIDEO OUT	BANDA Mbps	HDD
	HDCVI	CVBS	AHD / TVI	IP						
16	16	16	16	18	- / -	16 / 1	SI	2	64	2

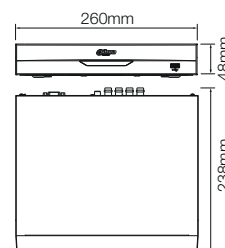
**1 HDD**



**XVR4116HS-I**

M-0015638 € **336,00**

XVR AI WizSense 16/8/4 canali HDCVI/CVBS/TVI/AHD a 2 MP o 16+2 / 8+2 / 4+1 canali IP a 6 MP, max. banda 64/32 Mbps, AI coding, H.265+, 2 uscite video (1 VGA + 1 HDMI), 1 / 16/8/4 ingressi RCA/BNC e 1 uscita RCA audio bidirezionale, predisposto per montaggio di 1 disco SATA (fino a 16 TB cad.), 1 porta RS485, 1 porta LAN 100 Mbps, 2 porte USB 2.0, ricerca AI, 8 canali analog SMD Plus, Compact 1U, alimentazione 12 Vdc <10 W senza Hard Disk



TOTALE	CANALI				ALARM I / O	AUDIO I / O	IVS	VIDEO OUT	BANDA Mbps	HDD
	HDCVI	CVBS	AHD / TVI	IP						
16	16	16	16	18	- / -	16 / 1	SI	2	64	1

**XVR4108HS-I**

M-0015638 € **227,00**

8	8	8	8	10	- / -	8 / 1	SI	2	32	1
---	---	---	---	----	-------	-------	----	---	----	---

**XVR4104HS-I**

M-0015730 € **196,00**

4	4	4	4	5	- / -	4 / 1	SI	2	32	1
---	---	---	---	---	-------	-------	----	---	----	---

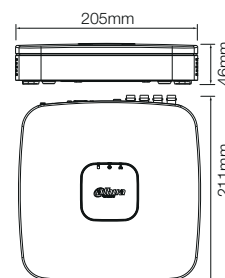
**1 HDD**



**XVR4108C-I**

M-0015732 € **218,00**

XVR AI WizSense 8/4 canali HDCVI/CVBS/TVI/AHD a 2 MP o 8+2 / 4+1 canali IP a 6 MP, max. banda 32 Mbps, AI coding, H.265+, 2 uscite video (1 VGA + 1 HDMI), 1 / 8/4 ingressi RCA/BNC e 1 uscita RCA audio bidirezionale, predisposto per montaggio di 1 disco SATA (fino a 16 TB cad.), 1 porta LAN 100 Mbps, 2 porte USB 2.0, ricerca AI, 8 canali analog SMD Plus, Smart 1U, alimentazione 12 Vdc <7 W senza Hard Disk



TOTALE	CANALI				ALARM I / O	AUDIO I / O	IVS	VIDEO OUT	BANDA Mbps	HDD
	HDCVI	CVBS	AHD / TVI	IP						
8	8	8	8	10	- / -	8 / 1	SI	2	32	1

**XVR4104C-I**

M-0015729 € **186,00**

4	4	4	4	5	- / -	4 / 1	SI	2	32	1
---	---	---	---	---	-------	-------	----	---	----	---

## LEGENDA ICONE

-  MP OTTICA E SENSORE *(esempio)*
-  ZOOM OTTICO *(esempio)*
-  MM OTTICA MOTORIZZATA (M) *(esempio)*
-  MM OTTICA FISSA *(esempio)*
-  PORTATA MASSIMA ILLUMINAZIONE *(esempio)*
-  TECNOLOGIA STARLIGHT
-  TECNOLOGIA FULL-COLOR
-  WIDE DYNAMIC RANGE
-  USCITA VIDEO HDCVI - AHD - TVI - CVBS
-  USCITA VIDEO COMPOSITO O ANALOGICO
-  POWER OVER COAX
-  INGRESSO AUDIO
-  MICROFONO INTEGRATO
-  INGRESSI / USCITE ALLARME *(esempio)*
-  DETERRENZA ATTIVA
-  RISCALDAMENTO INTEGRATO
-  VISIONE PANORAMICA 180°
-  TECNOLOGIA FISHEYE 360°
-  OUTPUT VIDEO 16:9 *(telecamere 5 MP)*

Le immagini sul listino possono differire dal prodotto originale.  
Per ulteriori informazioni e conferme dei dati tecnici fare riferimento  
alle schede prodotto disponibili sul nostro sito [www.dahuasecurity.com/it](http://www.dahuasecurity.com/it)

### CONTATTI:

ASSISTENZA PRIORITY\*:  
**+39 02 99912904**  
*(solo con codice assistenza)*

AREA FINANZIARIA  
**accounting.italy@dahuatech.com**

INFO:  
**info.italy@dahuatech.com**

PROGETTI:  
**projects.italy@dahuatech.com**

MARKETING:  
**marketing.italy@dahuatech.com**

UFFICIO ORDINI:  
**orders.italy@dahuatech.com**

ASSISTENZA PRE-VENDITA:  
**infotech.italy@dahuatech.com**

ASSISTENZA POST-VENDITA:  
**support.italy@dahuatech.com**

WEB ITALY:  
**web.italy@dahuatech.com**

## DH PARTNER

 **APP** <<<



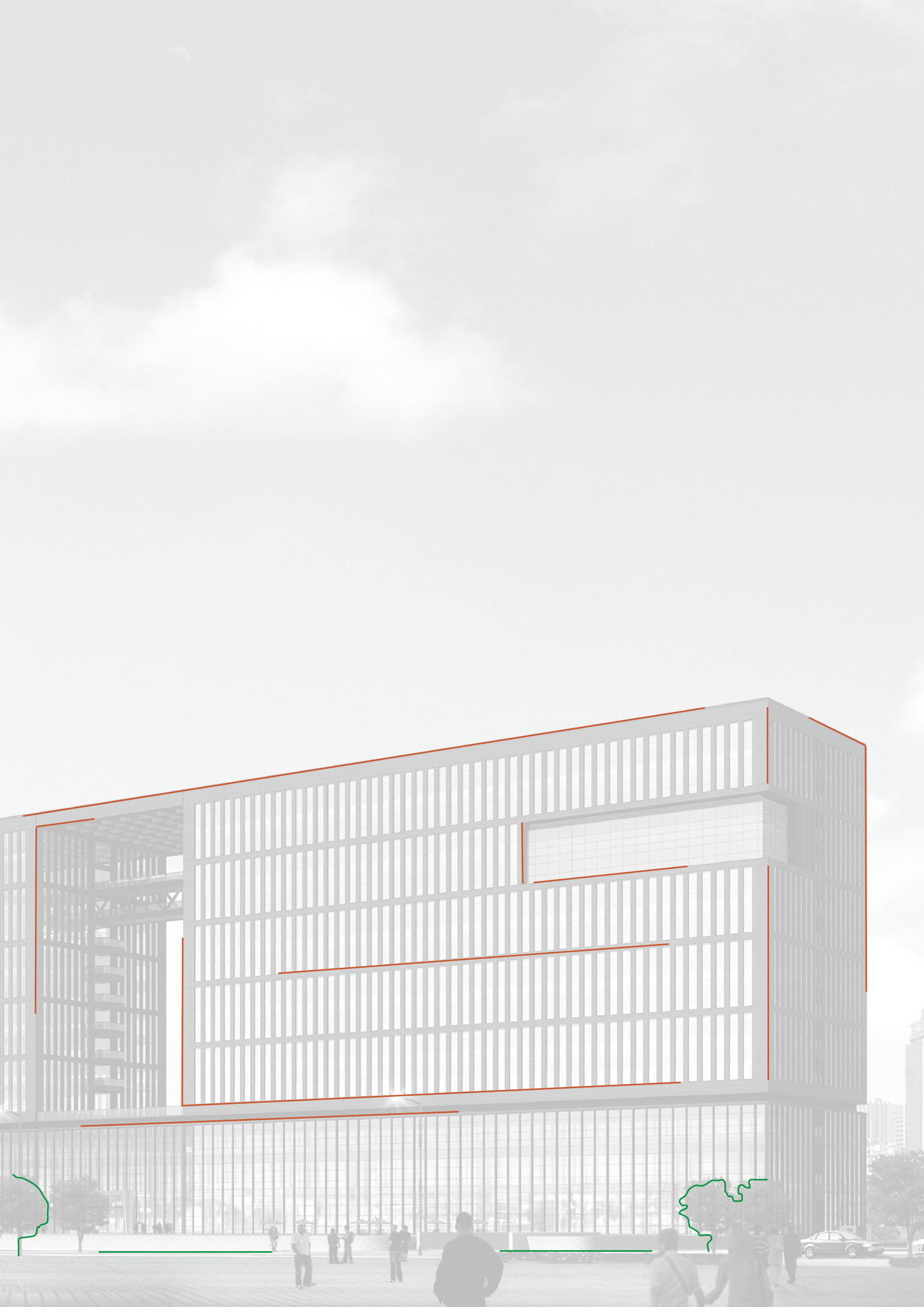
SCARICA L'APP AGGIORNATA E  
**SCOPRI TUTTE LE NOVITÀ!**

++  
VESTE GRAFICA RINNOVATA  
VIDEO TUTORIAL E GUIDE  
NUOVI PRATICI TOOL ++

 **Google Play**  **App Store**









...QUALITY BY DESIGN

Distribuito da

\* Design e specifiche sono soggette a modifiche senza preavviso.

Listino HDCVI - 09 - 2022 Ver. 1.0



## DAHUA TECHNOLOGY ITALY

Via Cesare Cantù, 8/10 - 20092 Cinisello Balsamo (MI)

Tel: +39 02 99912900

Email: [info.italy@dahuatech.com](mailto:info.italy@dahuatech.com)

[www.dahuasecurity.com/it](http://www.dahuasecurity.com/it)



© Dahua Technology, All rights reserved